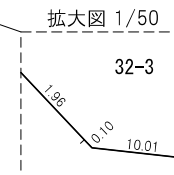
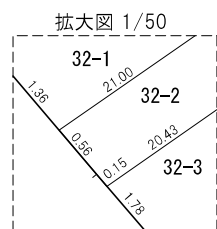
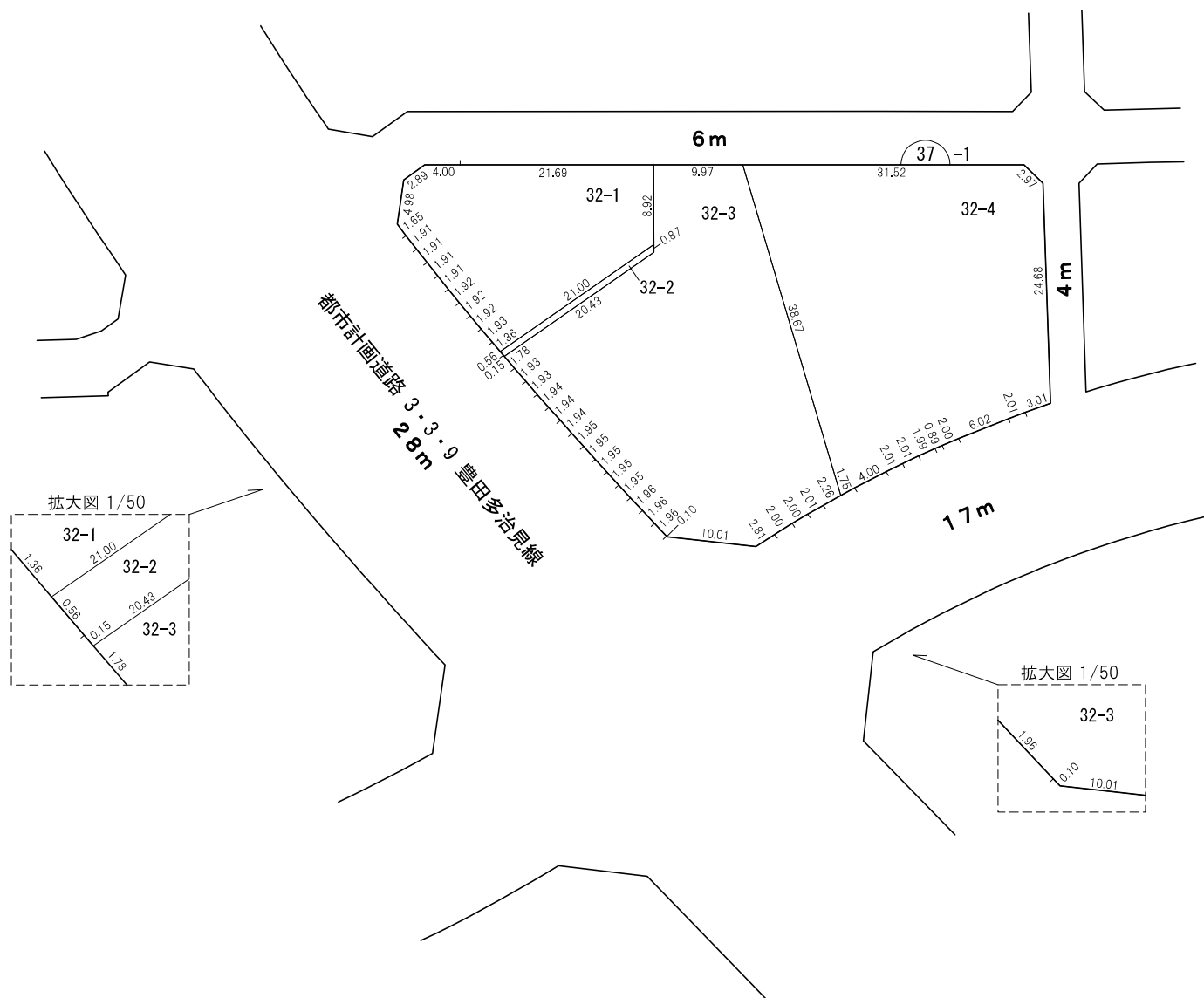


換 地 図

縮尺 500分の1

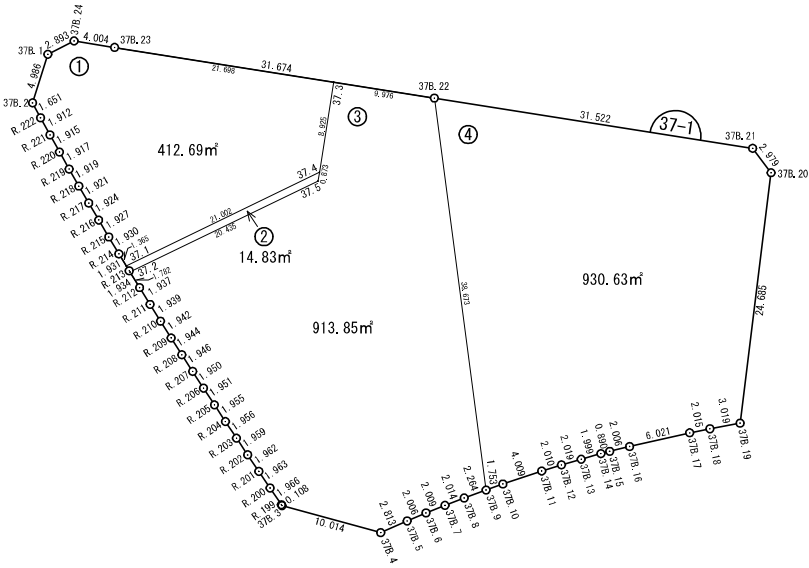
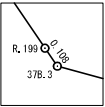
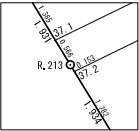
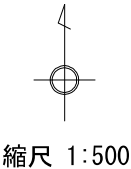
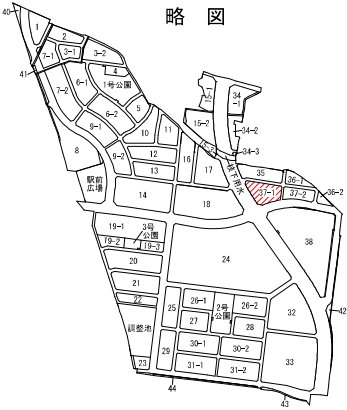
所 在 豊田市四郷町森前南



凡 例	施行地区界	町界	字界	街区番号	地番	換地

○この図面は、確定図のコピーであり、令和4年7月15日換地処分のもです。
 ○この図面は、私法上の権利関係について公定力のあるものではありません。

○換地後の経年処分により、現況と相違している場合があります。
 ○コピーしているため、伸縮、文字潰れなどがありますのでご了承ください。



街区面積	㎡ 2272.01
画地面積	2272.00
差引	0.01

座標面積成果表（経緯距）

地 番		37-1街区					地 区 名	
測 点		X	Y	D X	Y × D X	内 角	方 向 角	辺 長
37B. 1		-97343. 038	-14. 541					
37B. 2		-97347. 796	-16. 033	-6. 210	99. 564930	134-11-33	197-24-37	4. 986
R. 222		-97349. 248	-15. 248	-3. 128	47. 695744	179-38-01	151-36-10	1. 651
R. 221		-97350. 924	-14. 328	-3. 349	47. 984472	179-40-06	151-14-11	1. 912
R. 220		-97352. 597	-13. 397	-3. 342	44. 772774	179-37-42	150-54-17	1. 915
R. 219		-97354. 266	-12. 454	-3. 335	41. 534090	179-41-46	150-31-59	1. 917
R. 218		-97355. 932	-11. 501	-3. 328	38. 275328	179-39-22	150-13-45	1. 919
R. 217		-97357. 594	-10. 537	-3. 321	34. 993377	179-40-19	149-53-07	1. 921
R. 216		-97359. 253	-9. 562	-3. 315	31. 698030	179-41-54	149-33-26	1. 924
R. 215		-97360. 909	-8. 577	-3. 310	28. 389870	179-44-24	149-15-20	1. 927
R. 214		-97362. 563	-7. 583	-3. 304	25. 054232	179-41-04	148-59-44	1. 930
R. 213		-97364. 213	-6. 579	-3. 298	21. 697542	179-44-30	148-40-48	1. 931
R. 212		-97365. 861	-5. 566	-3. 293	18. 328838	179-43-36	148-25-18	1. 934
R. 211		-97367. 506	-4. 544	-3. 287	14. 936128	179-43-38	148-08-54	1. 937
R. 210		-97369. 148	-3. 513	-3. 283	11. 533179	179-47-04	147-52-32	1. 939
R. 209		-97370. 789	-2. 474	-3. 279	8. 112246	179-45-13	147-39-36	1. 942
R. 208		-97372. 427	-1. 427	-3. 274	4. 671998	179-47-40	147-24-49	1. 944
R. 207		-97374. 063	-0. 373	-3. 271	1. 220083	179-45-43	147-12-29	1. 946
R. 206		-97375. 698	0. 690	-3. 267	-2. 254230	179-48-15	146-58-12	1. 950
R. 205		-97377. 330	1. 759	-3. 264	-5. 741376	179-49-42	146-46-27	1. 951
R. 204		-97378. 962	2. 835	-3. 261	-9. 244935	179-46-50	146-36-09	1. 955
R. 203		-97380. 591	3. 918	-3. 258	-12. 764844	179-51-14	146-22-59	1. 956
R. 202		-97382. 220	5. 007	-3. 257	-16. 307799	179-50-17	146-14-13	1. 959
R. 201		-97383. 848	6. 102	-3. 254	-19. 855908	179-50-47	146-04-30	1. 962
R. 200		-97385. 474	7. 202	-3. 252	-23. 420904	179-51-19	145-55-17	1. 963
R. 199		-97387. 100	8. 308	-1. 715	-14. 248220	179-47-49	145-46-36	1. 966
37B. 3		-97387. 189	8. 369	-2. 724	-22. 797156	139-40-57	145-34-25	0. 108
37B. 4		-97389. 824	18. 030	-1. 502	-27. 081060	140-59-40	105-15-22	10. 014
37B. 5		-97388. 691	20. 605	1. 918	39. 520390	180-42-44	66-15-02	2. 813
			合 計	倍 面 積				
				面 積		坪 数		

座標面積成果表 (経緯距)

[illegible]

座標面積成果表 (経緯距)

[illegible]

座標面積成果表（経緯距）

[illegible]

座標面積成果表（経緯距）

地 番	37-1.3						地 区 名	
測 点		X	Y	D X	Y × D X	内 角	方 向 角	辺 長
37.2		-97364.343	-6.499					
R.212		-97365.861	-5.566	-3.163	17.605258	179-43-27	148-25-27	1.782
R.211		-97367.506	-4.544	-3.287	14.936128	179-43-38	148-08-54	1.937
R.210		-97369.148	-3.513	-3.283	11.533179	179-47-04	147-52-32	1.939
R.209		-97370.789	-2.474	-3.279	8.112246	179-45-13	147-39-36	1.942
R.208		-97372.427	-1.427	-3.274	4.671998	179-47-40	147-24-49	1.944
R.207		-97374.063	-0.373	-3.271	1.220083	179-45-43	147-12-29	1.946
R.206		-97375.698	0.690	-3.267	-2.254230	179-48-15	146-58-12	1.950
R.205		-97377.330	1.759	-3.264	-5.741376	179-49-42	146-46-27	1.951
R.204		-97378.962	2.835	-3.261	-9.244935	179-46-50	146-36-09	1.955
R.203		-97380.591	3.918	-3.258	-12.764844	179-51-14	146-22-59	1.956
R.202		-97382.220	5.007	-3.257	-16.307799	179-50-17	146-14-13	1.959
R.201		-97383.848	6.102	-3.254	-19.855908	179-50-47	146-04-30	1.962
R.200		-97385.474	7.202	-3.252	-23.420904	179-51-19	145-55-17	1.963
R.199		-97387.100	8.308	-1.715	-14.248220	179-47-49	145-46-36	1.966
37B.3		-97387.189	8.369	-2.724	-22.797156	139-40-57	145-34-25	0.108
37B.4		-97389.824	18.030	-1.502	-27.081060	140-59-40	105-15-22	10.014
37B.5		-97388.691	20.605	1.918	39.520390	180-42-44	66-15-02	2.813
37B.6		-97387.906	22.451	1.535	34.462285	181-07-10	66-57-46	2.006
37B.7		-97387.156	24.315	1.470	35.743050	180-58-20	68-04-56	2.009
37B.8		-97386.436	26.196	1.495	39.163020	180-55-32	69-03-16	2.014
37B.9		-97385.661	28.323	39.117	1107.910791	102-31-16	69-58-48	2.264
37B.22		-97347.319	23.276	39.902	928.758952	106-29-45	352-30-04	38.673
37.3		-97345.759	13.423	-7.255	-97.383865	89-59-22	278-59-49	9.976
37.4		-97354.574	12.029	-9.677	-116.404633	179-58-46	188-59-11	8.925
37.5		-97355.436	11.893	-9.769	-116.182717	235-11-38	188-57-57	0.873
37.2		-97364.343	-6.499	-10.425	67.752075	84-15-52	244-09-35	20.435
			合 計	倍 面 積	1827.701808	4320-00-00		127.262
				面 積	913.850	坪 数	276.4396	

座標面積成果表 (経緯距)

[illegible]